



UiO • University of Oslo

Foreldreprat: Å ivareta barn med stort læringspotensial

Prof. Ella Cosmovici Idsøe
emidsoe@uio.no



Stort læringspotensial (ca10%)

- Potensial eksisterer langs et kontinuum. Ulike grader av potensial krever ulike tilnærminger.
- Stort potensial viser til barnets naturlige evne til å utvikle ferdigheter og kunnskap raskere og med større letthet enn jevnaldrende.

Tidlige tegn på SLP

- Nysgjerrighet og intensitet
- lærer nye ideer eller ferdigheter raskt og lett
- viser god hukommelse
- stiller komplekse spørsmål
- er kreative
- liker å tenke på kompliserte/komplekse måter
- trenger færre repetisjoner når de lærer noe nytt
- blir svært fokusert innenfor sitt interesse- eller lidenskapsområde

Karakteristika - nevrobiologiske forskjeller

- Nyere forskning viser at hjernen hos SLP barn utvikler seg fortere og på en mer kompleks måte sammenlignet med jevnaldrende «gifted brain is characterised by high-level prefrontal cortical functioning within a bilateral fronto-parietal network» (Kalbfleisch 2008; Subotnik, Olszeski-Kubilius & Worrell 2011). Det betyr at:
 - De tenker fortere (høyere prosesseringshastighet)
 - De tenker mer kompleks
 - Mer opptatt av fremtidstenkning, innsiktsfull tenkning, og intuisjon
 - Mer avslappet og konsentrert læring, høyere kapasitet i arbeidsminnet - avansert kunnskapsbase
 - Bedre fokusering av oppmerksomhet, dybdespørsmål

Skoleflinke elever/ stort læringspotensiale

(Skogen & Idsøe, 2011)

Skoleflinke/høytpresterende elever

- Kan svarene
- Er interesserte
- Arbeider hardt
- Svarer på spørsmål
- Befinner seg i toppen av klassen
- Lytter med interesse
- Lærer lett
- Har det fint med jevnaldrende
- Er mottagelige
- Kopierer nøyaktig
- Liker å gå på skole
- Mottar informasjon
- Er teknikere
- Liker logisk oppbygget læring
- Er bevisste
- Er tilfredse med egen læring

Stort/ekstraordinært læringspotensiale

- Stiller spørsmålene
- Er ekstremt nysgjerrige
- Beskjeftiger seg med andre ting og klarer seg godt
- Diskuterer i detaljer og er omstendelige
- Er forut for klassen
- Viser sterke holdninger og synspunkter
- Kan det allerede
- Foretrekker voksne
- Er intense
- Skaper nytt
- Liker å lære
- Bearbeider informasjon
- Er oppfinnere
- Trives med kompleksitet
- Er ivrig observerende
- Er meget selvkritiske

KARTLEGGING – ET MANGEFASETTERT BILDE

Nasjonal og internasjonal forskning anbefaler utvetydig at man bør støtte seg på multiple kartleggingsinstrumenter (Idsøe, 2021; Sękowski and Łubianka, 2015).

Subjektive vurderinger (skole og familie)

- Egenvurderinger
- Lærervurderinger
- Foreldrevurderinger
- PPT og ressursteam
- Vennenomineringer
- Mappeevalueringer

Objektive vurderinger

- Kreativitetstester
- Motivasjonsskalaer
- Interesseskalaer
- Intelligenstester
- Nasjonale kunnskapstester
- Oppsummeringsprøve

OBS: Alle kildene har verdi, men må hver for seg vurderes kritisk.

IDEELLE FORUTSETNINGER, BEST PRACTICE

- Tidlig kartlegging
- Åpen samtale mellom foreldre-elever-lærer- rektor
- Kontinuerlig prosess – jevnlig evalueringer for å fange vekst og utvikling
- Tilpasset opplæring som målsetting
- Bør være integrert som en normal del av læringsmiljøet (skaper mindre oppmerksomhet)
- Ved hjelp av team-tilnærming (noen lærere som er ansvarlig for denne prosessen)
- **Multimetodisk tilnærming**

1. Hva tror dere har skjedd her?

2. Hvorfor tror dere det har skjedd?

Tenk individuelt: 1 minutt

Del i par: 4 minutter

Noter dine og parets tanker



Skal vi fortelle barna at det har SLP?

- Å fortelle barn at de har SLP kan hjelpe det å forstå hvorfor de føler seg annerledes; å skjule det fører ofte til negative selvforklaringer som «jeg er rar» eller «jeg er ikke grei», noe som kan skade selvfølelsen.
- Måten foreldre forklarer det på er avgjørende: unngå merkelapper som «smart», og legg vekt på at alle barn har ulike, men har like verdifulle talenter for å forebygge arroganse og et fastlåst tankesett.

- Tilpasninger i matematikk for barnetrinn

1. Utforskende og åpne oppgaver

Kjennetegn

- Flere mulige strategier og svar
- Ikke én «riktig» fremgangsmåte
- Inviterer til forklaring, begrunnelse og generalisering

Eksempler

- «Finn så mange måter du kan å lage tallet 24.»
- «Hva skjer alltid når du ganger to like tall? Hvorfor?»
- «Lag din egen oppgave som gir svaret 100.»

Hvorfor dette er viktig?

SLP elever trenger oppgaver der de må **tenke matematisk, ikke bare utføre prosedyrer**. Slike oppgaver utvikler:

- resonnering
- abstrakt tenkning
- utholdenhet i problemløsning

2. Problemløsningsoppgaver med høy kognitiv krav

Kjennetegn

Krever planlegging og valg av strategi

Kan ikke løses direkte med «det vi nettopp lærte»

Ofte knyttet til reelle eller meningsfulle situasjoner

Eksempler

«En bonde har 36 gjerdepinner og vil lage et rektangulært inngjerdet område. Hvilke muligheter finnes, og hvilken gir størst areal?»

«Hvor mange ulike måter kan fire barn stille seg på rekke? Hvordan vet du at du har funnet alle?»

3. Oppgaver som går i dybden av begreper (ikke bare ferdigheter)

- SLP barn ligger ofte foran i ferdigheter, men det betyr ikke automatisk at de har dyp begrepsforståelse.
- Eksempler på fokuserte dybdeoppgaver:
 - utforske hvorfor regnereglene fungerer
 - sammenligne ulike strategier (hoderegning, tegning, algebraisk tenkning)
 - finne mønstre og lage regler. Eksempel: «Du vet at $7 \times 8 = 56$. Hvordan kan du bruke det til å finne 14×8 uten å regne på nytt?»

4. Generalisering og bevis (på barnetrinnets nivå)

- Mange SLP elever liker å finne «det som alltid gjelder».
- Eksempler «Gjelder dette for alle tall? Hvordan kan du forklare det?» «Finn et moteksempel – eller bevis at det ikke finnes.»

Dette kan være:

- muntlige forklaringer
- Tegninger
- enkle symbolske uttrykk

5. Kreative oppgaver og elevskapte problemer

Å lage egne matematikkoppgaver er svært krevende kognitivt.

Eksempler:

- «Lag en vanskelig oppgave som handler om....for en medelev.»
- «Lag en oppgave som kan løses på minst tre forskjellige måter.»
- «Lag en historie som passer til dette regnestykket.»

Tilpasning i klasserommet – ikke isolasjon!!

Viktig prinsipp: SLP elever trenger utfordringer innenfor fellesskapet, ikke bare ekstra ark eller bok fra høyere trinn.

Gode strategier:

- Rike oppgaver som hele klassen jobber med, men som kan løses på mange nivåer
- Utvidelsesspørsmål: «Hva hvis ...?» «Gjelder det også når ...?»
- Fleksible forventninger til dybde, ikke bare riktig svar!!!

Hva bør unngås?

Oppgaver som ofte ikke fungerer godt for SLP barn:

- Bare flere av de samme regneoppgavene
- Rutinepregede skjemaoppgaver uten tankeutfordring
- Oppgaver som belønner fart, ikke forståelse

+

•

○

Kort oppsummert

SLP i matematikk trenger:

- Åpne, utforskende oppgaver
- Problemløsning med reell kompleksitet
- Fokus på forklaring, begrunnelse og generalisering
- Mulighet til å tenke kreativt og dypt

Nettsider-matematikk

Matematikksenteret

<https://www.matematikksenteret.no/nyheter/mattelist-ny-nettside-med-aktiviteter-som-passar-alle>

<https://www.matematikksenteret.no/l%C3%A6ringsressurser/kenguru/kenguruoppgaver-oppgavebank>

KIKORA –nivådifferensierte oppgaver i matte <https://kikora.no/>

Matematikk.org - Matte spill

https://www.matematikk.org/?fbclid=IwAR0J9gDm1b2AsXFOWx-wtekEhAEBN6WleBIW1i-vlOaj9aCYZszN_saA1ME

Code.org-teknologi

<https://studio.code.org/courses>

Det er bare gøy når det er vanskelig!!!

Tilpasninger i inkluderende klasserom	Forsering	Berikelse
Individuelle oppgaver (dybde, tverfaglighet)	Tidlig skolestart	Tilbud ved HI (Ung ordningen)
Samarbeidslæringsmetoder	Ta fag fra høyere trinn/hospitere	Mentorskap ved HI
Åpne, utforskende oppgaver	Hoppe over trin	Faglige klubber
Oppgaver som appellerer til høyere ordens tenkeferdigheter (analysere, evaluere og skape), hvor det ikke handler om å finne "det riktige" svaret.	Tidligere start ved univ.???	Talentsentersamlinger
		Faglig tilbud i regi av andre institusjoner, bibliotek, Observatoriet....
	ISP 2026	Faglig sommer leir...

+

•

○

Hva kan foreldrene gjøre?

- Å trene eksekutive funksjoner
- Å lære de å spille sjakk
- Å sette i gang filosofiske diskusjoner

+

•

○

Å trene eksekutive funksjoner

- Prokrastinering viser seg ved at skolearbeid utsettes, ikke fullføres eller leveres for sent.
- Årsaker kan være konsentrasjonsvansker, lav motivasjon/selvdisiplin, frykt for å mislykkes, perfektjonisme eller følelsen av å ikke være god nok.
- Når prokrastinering blir hovedmønsteret, kan det handle om svakt utviklet «task initiation» (igangsetting av oppgaver).
- Igangsetting er evnen til å starte en oppgave uten å utsette og henger sammen med andre eksekutive funksjoner.
- Denne ferdigheten kan trenes og er viktig både i skole, hverdag og arbeidsliv.

+

•

○

Å trene eksekutive funksjoner

- Små barn og mange tenåringer trenger voksenhjelp for å komme i gang, og bør øve på å gjøre kjedelige oppgaver før de morsomme.
- Visuell støtte (lister, piktogrammer) og å spørre barnet hva de trenger, gjør startfasen lettere.
- Avtal konkret hvor, hvordan og når oppgaven gjøres – det gir mer selvstendighet og mindre prokrastinering.
- Del oppgaver i små, konkrete deloppgaver for å gjøre dem overkommelige og gi rask mestring.
- Noen elever virker trege eller distré fordi de er overveldet eller har for høye krav til seg selv, og trenger empati og veiledning.
- Foreldre kan hjelpe ved å klargjøre instruksjoner, sette en tidsramme for å gjøre seg klar og eventuelt starte oppgaven sammen med barnet.

Å trene eksekutive funksjoner med små barn

KI-generert bilde



+
•
○

Å lære de å spille sjakk

Kognitivt:

- Styrker kritisk tenkning
- Utvikler analyse- og resonneringsferdigheter
- Bedrer evnen til å forutse og ta beslutninger
- Forbedrer hukommelse og konsentrasjon

Sosialt:

- Fremmer respekt for andre
- Styrker samarbeid og lagarbeid
- Utvikler empati
- Lærer betydningen av å følge regler
- Forbedrer kommunikasjon

Emosjonelt:

- Bidrar til karakterdannelse
- Støtter utviklingen av en positiv selvforståelse
- Hjelper barn å håndtere suksess og nederlag
- Trener tålmodighet og utholdenhet
- Fremmer selvdisciplin

Hvorfor filosofi?

- Filosofi støtter måten SLP barn naturlig tenker på. Det styrker kritisk tenkning, kreativitet og empati. Det hjelper barna å utforske komplekse ideer, lytte til andre og forklare resoneringen sin tydelig.

- Prøv spørsmål som:

Hva gjør noe rettferdig?

Kan to personer ha rett samtidig?

Er det noen gang greit å bryte en regel?

Hva vil det si å være et godt menneske?

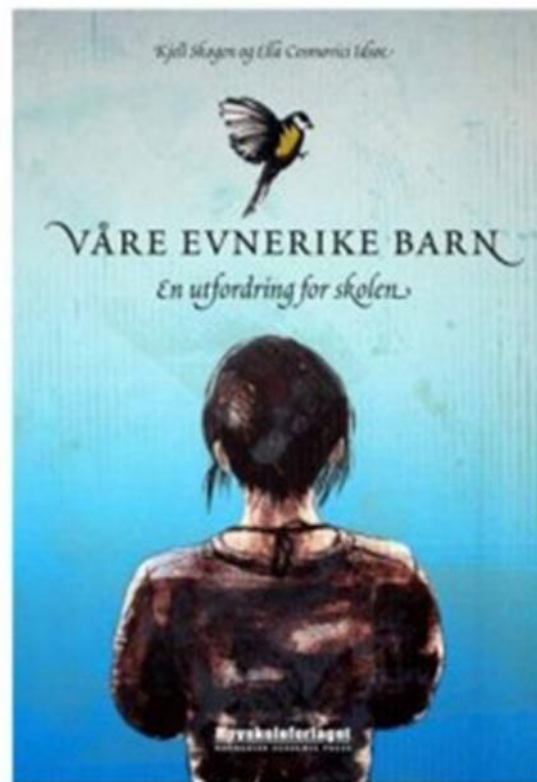
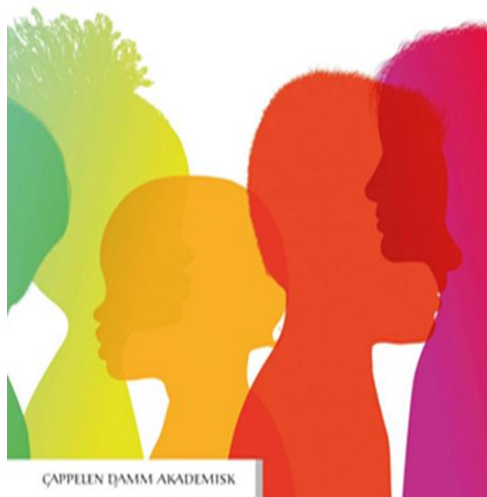
Videreutdanningstilbud for lærere ved UIO

NAT3100V – Elever med stort læringspotensial i realfag

<https://www.uio.no/studier/emner/matnat/natfag/NAT3100V/>

Frist for 2026/2027 er 20 mai

Bøker av interesse



ÇAPPELEN DAMM AKADEMISK

Nettside om SLP barn ved UIO

- [Forside - Barn og unge med stort læringspotensial](#)