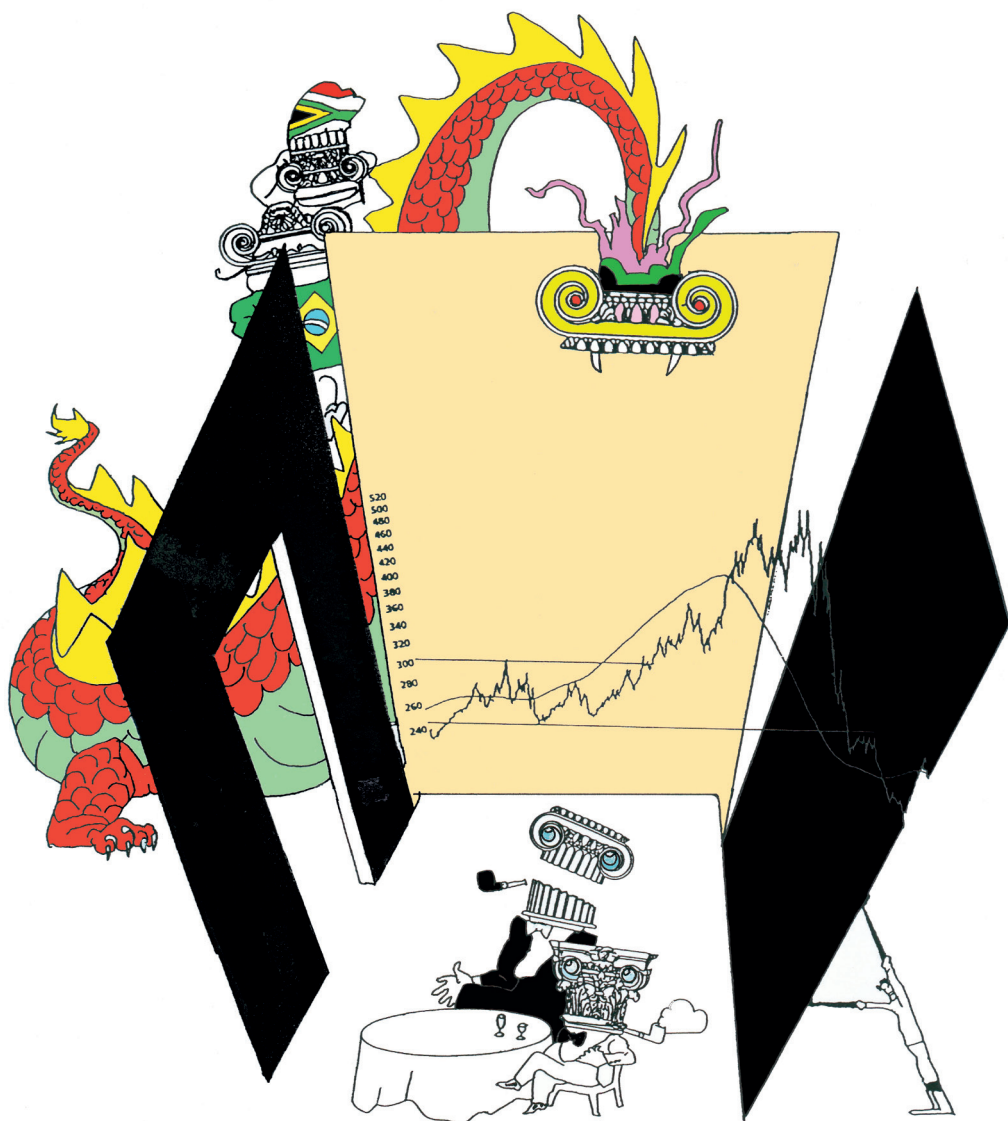


LERCHENDAL KONFERANSEN //2012



Program:

Globalisering av kunnskap –
trussel eller kilde til ny konkurransekraft?

Sted: Rica Nidelven Hotel og Erkebispegården, Trondheim

Dato: 10.–11. januar 2012

Velkommen til Lerchendalkonferansen

Det globale økonomiske landskapet er i rask endring. Nye industriland, fra Kina til Brasil, knapper inn på Vestens teknologiske forsprang, men den største utfordringen er globalisering av kunnskap.

I en verden der Kina ventes å passere USA i vitenskapelig produksjon allerede i 2013, hvordan skal Vesten bygge konkurransefortrinn som sikrer verdiskaping og velferd? Hvordan takler Norge globaliseringen av kunnskap og hvilke strategier bør vi velge? Hvilke spørsmål må den nye forskningsmeldingen i 2013 prioritere?

Lerchendalkonferansen 2012 er det siste arrangementet under Regjeringens Vitenskapsår 2011 og konferansens faglige underlag og forsamlings innspill vil være et viktig grunnlag for arbeidet med den kommende forskningsmeldingen.

Torbjørn Digernes *Marianne Harg*

Unni Steinsmo *Arvid Hallén*

Styringsgruppe:

Administrerende direktør Arvid Hallén, Forskningsrådet
Konsernsjef Unni Steinsmo, SINTEF
Rektor Torbjørn Digernes, NTNU
President Marianne Harg, Tekna

Programkomité:

Avdelingsdirektør Kristi Agerup, Forskningsrådet
Direktør Eivind Hovden, Forskningsrådet
Kommunikasjonsdir. Petter Haugan, SINTEF
Forskningssjef Tore Nilssen, SINTEF
Prorektor John Einar Hustad, NTNU
Rådgiver Camilla Prytz, NTNU
Utviklingssjef Hans Kåre Flø, Tekna
Politisk rådgiver Linda Ehnmark, Tekna

Tirsdag 10. januar:

Kunnskapsutfordringer i en global verden

Konferansier:

Petter Schjerven

—
14.00–15.00

Registrering og lett servering

—
15.00–18.20

Kunnskapsutfordringer i en global verden

Velkomst

President Marianne Harg, Tekna

Global Challenges and Europe's Response

Anneli Pauli, EUs visegeneraldirektør for forskning og innovasjon

Norges respons på globale kunnskapsutfordringer

Statsråd for forskning og høyere utdanning Tora Aasland

Internasjonaliseringsstrategi for kunnskapsaktører

Konsernsjef Unni Steinsmo, SINTEF

Globale kunnskapsutfordringer og norsk kunnskapspolitikk

Storingsrepresentant, leder av utenriks- og forsvarskomiteen, Ine M. Eriksen Søreide

—
16.45–17.10

Pause / Short break – Refreshments

Lerchendalsamtalen – Hvordan møter vi de globale kunnskapsutfordringene?

Konsernsjef Unni Steinsmo, SINTEF, adm. dir. Arvid Hallén, Norges forskningsråd, rektor Torbjørn Digernes, NTNU og president Marianne Harg, Tekna og stortingsrepresentant Ine M. Eriksen Søreide

Samtale på scenen veksler med rundbordsdialoger i salen.

—
18.20

Slutt program

—
19.30

Festmiddag i Erkebispegården

Bussavganger fra Rica Nidelven til Erkebispegården kl. 1920 og 1930.



Onsdag 11. januar:

Strategisk kunnskap for ny konkurransekraft

Konferansier:

Petter Schjerven

08.30–11.15

Global shifts, new trends and a learning economy

Technological Revolutions, Economic Crises and the Shift from a Gilded to a Golden Age

Professor Carlota Perez, Tallinn University of Technology, Estonia, and LSE, Cambridge and Sussex Universities, U.K.

Global Shifts and Norway's Position

Professor Victor Norman, Norges handelshøyskole

09.30–09.50

Pause / Short break – Refreshments

Strategic Uncertainty, Learning, and Experimentalism – Competitiveness in a Volatile World

Professor Charles Sabel, Columbia Law School

Participation and Engagement – the Hub in a Learning Economy

Professor Morten Levin, NTNU

The Future of the West

Panel Discussion with Carlota Perez, Victor Norman, Charles Sabel and Morten Levin

10.55–11.15

Pause / Short break – Refreshments

11.15–12.00

Norske kunnskapsfortrinn og utenlandske investeringer

Siemens globale strategi og subsea-satsingen i Trondheim

Administrerende direktør Per Otto Dyb, Siemens

Rolls Royce' globale strategi og maritimsatsingen på Sunnmøre

Business Development Manager Knut Johan Rønningen, Rolls Royce Marine, Ulsteinvik

12.00–13.00

En ny politikk for en ny tid? Strategi for verdiskaping

Utfordringer i et kunnskapsbasert arbeidsliv

Paneldiskusjon med Tor-Arne Solbakken, nestleder LO, direktør Svein Oppegaard, NHO og president Marianne Harg, Tekna

Politiske ettertanker

Storingsrepresentantene Marianne Aasen og Henning Warloe, leder og medlem av Kirke-, utdannings- og forskningskomiteen

Oppsummering og avslutning ved arrangørene

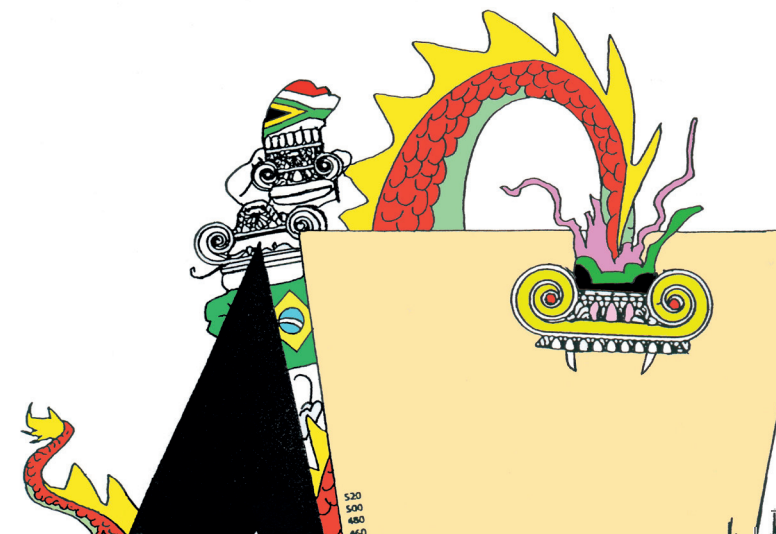
Unni Steinsmo, Torbjørn Digernes, Arvid Hallén og Marianne Harg

13.00–13.45

Enkel lunsj og mingling før avreise

13.45

Direkte bussavgang fra Rica Nidelven til Værnes



Disse møter du på Lerchendalkonferansen 2012



ANNELI PAULI
EUs visegeneraldirektør for forskning og innovasjon
Anneli Pauli er EUs visegeneraldirektør for forskning og innovasjon. Hun er utdannet innenfor limnologi og mikrobiologisk økologi med doktorgrad fra Helsingfors. Etter en karriere innen forskning har hun fra 2007 innehatt toppstillinger ved EU-kommisjonen.



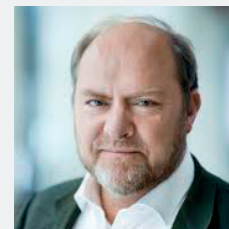
TORA AASLAND
Statsråd for forskning og høyere utdanning
Tora Aasland er Forsknings- og høyere utdanningsminister i Kunnskapsdepartementet. Hun er cand. social. fra Universitetet i Oslo. Hun har bl.a. vært forsker ved Institutt for samfunnsforskning og stortingsrepresentant. Hun er fylkesmann i Rogaland.



INE M. ERIKSEN SØREIDE
Stortingsrepresentant, leder av Utenriks- og forsvarskomiteen
Ine Marie Eriksen Søreide er stortingsrepresentant og leder av stortingets utenriks- og forsvarskomite. Søreide er Cand. jur. fra Universitetet i Tromsø. Hun har hatt en rekke politiske verv, bl.a. som leder av Unge Høyre og medlem av Høyres sentralstyre.



VICTOR NORMANN
Professor, Norges Handelshøyskole
Victor Norman er professor i Samfunnsøkonomi ved NHH og er utdannet fra Yale University og MIT. I den seneste tid har Victor Norman vært involvert i studier av finanskrisen. Han har hatt en rekke politiske verv og satt som arbeids- og administrasjonsminister for Høyre fra 2001 til 2004.



SVEIN OPPEGAARD
Direktør, NHO
Svein Oppegård er direktør for arbeidslivspolitik i NHO. fra 2009. Han er utdannet jurist fra Universitetet i Oslo. Han kom til NHO fra stillingen som personal- og organisasjonsdirektør i SAS Norge. Han har også tidligere hatt flere stillinger i NHO-systemet.



MARIANNE HARG
President, Tekna
Marianne Harg er president i Tekna. Hun er utdannet sivilingeniør i kjemi fra NTNU og er nå Seksjonssjef i EDB Business Partner innen organisasjonsutvikling og kompetanseledelse. Tidligere har hun arbeidet ved Hydros forsknings-senter i Porsgrunn og vært produksjonssjef i Pronova Biopharma.



PER OTTO DYB
Adm.dir., Siemens
Per Otto Dyb er administrerende direktør i Siemens Norge gjennom de siste åtte årene og er utdannet sivilingeniør fra NTNU fra 1982. Dyb vil formidle tanker omkring Siemens' globale strategi, og om Norge som globalt kompetansesenter.



CARLOTA PEREZ
Professor, University of Cambridge
Carlota Perez er professor ved Tallinn University of Technology, Estand, og LSE ved de britiske universitetene i Cambridge og Sussex. Hun internasjonalt kjent for sin forskning og utviklingen av tekno-økonomiske paradigmer og deres betydning for samfunnet.



TORBJØRN DIGERNES
Rektor, NTNU
Torbjørn Digernes er rektor ved NTNU, hvor han er sivilingeniør i teknisk fysikk og har doktorgrad i databehandling. Han har tidligere arbeidet ved Den europeiske romfartsorganisasjon og har vært dekanus ved Fakultet for ingeniørvitenskap og teknologi ved NTNU.



TOR-ARNE SOLBAKKEN
Nestleder, LO
Tor Arne Solbakken er LO-sekretær med ansvarsområder innen bl.a. AOF, arbeidsmarkedspolitik, etter- og videreutdanning, forskning- og utdanningspolitikk og statsforvaltning. Han har utdannelsen sin fra Universitetet i Bergen innen forvaltningspolitikk, samt gått LO-skolen.



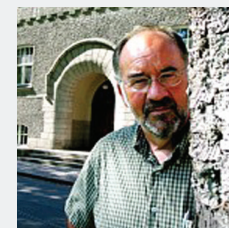
KNUT JOHAN RØNNINGEN
Business Development Manager, Rolls Royce Marine
Knut Johan Rønningen er Business Development Manager i Rolls Royce Marine, Ulsteinvik. Et av hans sentrale ansvarsområder er Rolls Roys Marine's nye globale opplærings-senter som etableres i samarbeid med Høgskolen i Ålesund.



HENNING WARLOE
Stortingsrepresentant, Kirke-, utdannings- og forskningskomiteen
Henning Warloe er stortingsrepresentant for Høyre fra 2009 og sitter i Stortingets kirke-, utdannings- og forskningskomité. Han er siviløkonom fra Norges Handelshøyskole og har hatt en rekke jobber i næringslivet før han gikk til en stilling som byråd i Bergen kommune fra 2003.



CHARLES SABEL
Professor, Columbia Law School
Charles Sabel er professor ved Harvard Law School ved Harvard University i USA. Han er internasjonalt kjent blant annet for sine arbeider om fleksibel spesialisering i amerikansk industri og har de siste årene arbeidet med læring og eksperimentering som del av driftsledelse og politisk styring.



MORTEN LEVIN
Professor, NTNU
Morten Levin er professor i industriell økonomi og teknologiledelse ved NTNU. Han er sivilingeniør fra NTNU i 1971 og har en mag. art i arbeidssosiologi fra Universitetet i Trondheim fra 1981. Han har i en årrekke arbeidet med spørsmål knyttet til blant annet den norske modellen for samarbeid i arbeidslivet.



ARVID HALLÉN
Adm. dir., Forskningsrådet
Arvid Hallén er administrerende direktør ved Norges Forskningsråd. Han har en mastergrad i sosiologi fra Universitetet i Oslo. Han har vært ansatt ved NFR siden 1995, og før det var han instituttssjef ved Norsk Institutt for by- og regionsforskning. Han har bred erfaring fra forskningsprosjekter og internasjonale oppgaver.



MARIANNE AASEN
Stortingsrepresentant, leder av Kirke-, utdannings- og forskningskomiteen
Marianne Aasen er leder av Stortingets kirke-, utdannings- og forskningskomité for Arbeiderpartiet og har vært stortingsrepresentant siden 2005. Hun er cand.polit fra Universitetet i Oslo og har yrkesbakgrunn som journalist og informasjonssjef.



UNNI STEINSMO
Konsernsjef, SINTEF
Unni Steinsmo er konsernsjef i SINTEF og professor ved NTNU. Hun er doktor ing. i materialteknologi. Steinsmo har vært forskningsdirektør og konserndirektør ved SINTEF. Hun sitter i hovedstyret i Norges forskningsråd.



PETTER SCHJERVEN
Programleder, Teddy TV
Petter Schjerven har en svært allsidig bakgrunn. Han har jobbet som bussjåfør, lærervikar, radioprodusent, manusforfatter. Han startet sin TV-karriere som programleder og manusforfatter i "Smørøyet" i 1998 og han har i ettertid vært involvert i flere radio- og TV-satsninger.

Deltagerliste

A–B _____	Asgeir Fløtre <i>Seniorrådgiver, Kunnskapsdepartementet</i>	Tore Haugen <i>Dekan AB, NTNU</i>	Anthony Kallevig <i>Utredningsleder, LO</i>	Odd Mikkelsen <i>Daglig leder, AkvaMini AS</i>	Stein Berg Oshaug <i>Adm. dir., Oshaug Metall AS</i>	Espen Solberg <i>Spesialrådgiver, NIFU</i>	Yngve Schroder Tufteland <i>Førstekonsulent, Nærings- og Handelsdepartementet</i>
Rune Aalberg Alstad <i>Daglig leder, Aalberg Audio</i>	Gleny Louise Foslie <i>Fagsjef næring og innovasjon, Sør-Trøndelag fylkeskommune</i>	Tormod Haugstad <i>Ansvarlig redaktør, Teknisk Ukeblad</i>	Aris Kaloudis <i>Seniorrådgiver, Kunnskapsdepartementet</i>	Odd Moen <i>Sivilingeniør, Siemens AS Avd Oil & Gas Trondheim</i>	P–R _____	Torgeir Solberg <i>President, Snøhetta AS</i>	U–V _____
Øivind Andersen <i>Generalsekretær, Det Norske Vitenskaps-akademi</i>	Edgar Fossheim <i>Konsernsjef, Nammo Raufoss AS</i>	Linda Cathrine Hofstad Helleland <i>Stortingsrepresentant</i>	Kim Kantardjiev <i>Leder, Norsk Student-organisasjon</i>	Terje Olav Moen <i>Fagdirektør, Tekna</i>	Carlota Perez <i>Professor, University of Cambridge</i>	Gyrd Steen <i>Seniorrådgiver, Kunnskapsdepartementet</i>	Fridtjof Unander Forskningsrådet, <i>Divisjonsdirektør</i>
Marte Aspnes <i>Daglig leder, CerPoTech AS</i>	Trond Furu <i>Senior rådgiver, Hydro Aluminium AS Hovedkontor</i>	Ottar Henriksen <i>Prosjektleder, SINTEF Raufoss Manufacturing AS</i>	Asbjørn Karlsen <i>Professor, geografisk institutt, NTNU</i>	Bjørn Kåre Molvik <i>Avdelingsdirektør, Nærings- og Handelsdepartementet</i>	Sarah Prosser <i>Seniorrådgiver innovasjon, UiO</i>	Unni Steinsmo <i>Konsernsjef, SINTEF</i>	Jan Christian Vestre <i>Rådgiver, Arbeiderpartiets stortingsgruppe</i>
Tore Berg <i>Generalsekretær, ANSA</i>	G–H _____	Bjarne Hodne <i>Leder, Forskerforbundet</i>	Berit Kjeldstad <i>Prorektor, NTNU</i>	Hanne Monclair <i>Seniorrådgiver, Kunnskapsdepartementet</i>	Camilla Prytz <i>Rådgiver, NTNU</i>	Tove Storrodvann <i>Generalsekretær, Akademikerne</i>	John Halvor Vigrestad <i>Direktør Forretnings-utvikling & Strategi, NKI Nettstudier</i>
Steinar Bjerkestrand <i>Direktør, Nidaros Domkirkes Restaureringsarbeider</i>	Gro Linn Gamst <i>Sponsoransvarlig, InnoTown AS</i>	Åsa Snilstveit Hoem <i>Styrerepresentant NTNU, Studenttinget NTNU</i>	Geir Ove Kjesbu <i>Adm. dir., Investinor</i>	Helle Brit Mostad <i>Rådgiver, Statoil R&D, Statoil ASA</i>	Lise Lyngsnes Randeberg <i>Visepresident, Tekna</i>	Tanja Storsul <i>Professor, UiO</i>	Sigurd Sagen Vildåsen <i>Studentutvalgets leder, Tekna</i>
Ole Petter Bjørseth <i>Adm. dir., R. Kjeldsberg AS</i>	Steffen Gedde <i>Nestleder Teknas student-gruppe NTNU, Tekna</i>	Christopher Hoen-Sorteberg <i>Senior specialist engineer, Kongsberg Oil & Gas Technologies AS</i>	Per Koch <i>Redaktør, Pandia Search Central</i>	Dagfinn Myhre <i>Senior Vice President, Head of Research, Group Industrial Development, Telenor Group</i>	Benjamin Ravary <i>FOU-leder, Eramet Norway AS Avd Trondheim</i>	Erik Strøm <i>Direktør for samfunns-politikk, Tekna</i>	Tone Vislie <i>Prosjektleder, Forskningsrådet</i>
Haakon Bruusgaard <i>Kommunikasjonsrådgiver, Tekna</i>	Snorre Gryte <i>Leder, Start NTNU</i>	Elin Marlen Hollfjord <i>Seniorrådgiver, Nærings- og Handelsdepartementet</i>	Ivar Horneland Kristensen <i>Adm. dir., Nordisk Innovation</i>	Tore Myhre <i>Avdelingsdirektør, NHO</i>	Anne Grete Riise <i>Utenriksdepartementet</i>	Stein Ivar Strøm <i>Avdelingsleder, Innovasjon Norge Sør Trøndelag</i>	W–Ø _____
Kirsti Strøm Bull <i>Visepresident, Det Norske Vitenskapsakademi</i>	Maja Weemes Grotting <i>Rådgiver, Tekna</i>	Randi Toreskås Holta <i>Instituttleder, Høgskolen i Telemark</i>	Ernst Herlof Kristiansen <i>Konserndirektør, SINTEF IKT Avd. Oslo</i>	Hans Myraune <i>Leder, Start</i>	Sonia Monfort Roedelé <i>Politisk rådgiver, Tekna</i>	Ingvald Strømmen <i>Dekan IVT, NTNU</i>	Einar Womersley Waage <i>Daglig leder, EnergiRike</i>
Ketil Bø <i>VP Technology, Trollhetta AS</i>	Jan I. Haaland <i>Rektor, Norges Handelshøyskole</i>	Eivind Hovden <i>Direktør, Forskningsrådet</i>	L–M _____	Lars Myraune <i>Stortingsrepresentant</i>	Inger Reistad Rygh <i>Seniorrådgiver, SINTEF</i>	Petter Støa <i>Forskningsdirektør, SINTEF Energi AS</i>	Henning Warloe <i>Stortingsrepresentant</i>
C–D _____	Jens Eirik Hagen <i>Leder Teknas studentgruppe NTNU, Tekna</i>	Liv Astri Hovem <i>Director of Operations, Det Norske Veritas</i>	Ellen Fonnlid Larsen <i>Økonomidirektør, Tekna</i>	Terje Mørland <i>Direktør, NOKUT</i>	Benedicte Røer <i>Politisk rådgiver, Høyres Stortingsgruppe</i>	Morten Størseth <i>Seniorrådgiver, Kunnskapsdepartementet</i>	Øyvind Grøslie Wennesland <i>Rådgiver, Arbeiderpartiet</i>
Arne Quist Christensen <i>Programdirektør, Telenor Norge</i>	Arvid Hallén <i>Adm. dir., Forskningsrådet</i>	Charlotte Hartvigsen Lem <i>Redaktør, Fagbokforlaget</i>	Kyrre Lekve <i>Statssekretær, Kunnskaps-departementet</i>	N–O _____	Knut Petter Rønne <i>Redaktør, Mandag Morgen</i>	Alf Steinar Sætre <i>Professor, NTNU</i>	Kristian Ødegaard <i>Seniorrådgiver, Næringslivsseksjonen, Utenriksdepartementet</i>
Anders Dahl <i>Rådgiver, Sparebank 1</i>	Wenche Halvorsen <i>Undervisningsdirektør, NKI Nettstudier</i>	Sigrid Lem <i>Generalsekretær, Forskerforbundet</i>	Charlotten Hartvigsen Lem <i>Redaktør, Fagbokforlaget</i>	Daro Navaratnam <i>Daglig leder, dSAFE AS</i>	Knut Johan Rønningen <i>Business Development Manager, Rolls-Royce Marine AS</i>	Ine Marie Eriksen Søreide <i>Stortingsrepresentant, Stortingets Utenriks- og forsvarskomite</i>	Geir Egil Øien <i>Dekan IME, NTNU</i>
Torbjørn Digernes <i>Rektor, NTNU</i>	Tonje Hamar <i>Konserndirektør, SINTEF Teknologi og samfunn</i>	Helge Jansen <i>SVP, Norsk Hydro ASA</i>	Morten Levin <i>Professor, IOT, NTNU</i>	Lars Helge Nilsen <i>Daglig leder, UiB</i>	Tore Nilssen <i>Forskningssjef, SINTEF Teknologi og samfunn</i>	Thore Jarle Sørensen <i>Seniorforsker/gruppeleder, Teknova AS</i>	Kari Balke Øiseth <i>Ekspedisjonssjef, Kunnskapsdepartementet</i>
Per Otto Dyb <i>Adm. dir., Siemens AS</i>	Mette Hanekamhaug <i>Stortingsrepresentant</i>	Brage W. Johansen <i>VP Strategy, IRIS</i>	Tore Li <i>Seniorrådgiver, NHO</i>	Tore Nilssen <i>Forskningssjef, SINTEF Teknologi og samfunn</i>	Åsa Sandnes <i>Seniorrådgiver, Kunnskapsdepartementet</i>	Steinar Sørli <i>Generalsekretær, NITO</i>	Kjetil Ørbeck <i>Adm. dir., NKI Nettstudier</i>
Anne Kjersti Fahlvik <i>Divisjonsdirektør, Forskningsrådet</i>	Anders Hanneborg <i>Divisjonsdirektør, Forskningsrådet</i>	Sverre Haug Lindseth <i>Styremedlem, NTNU</i>	Sverre Haug Lindseth <i>Styremedlem, NTNU</i>	Lars Helge Nilsen <i>Daglig leder, UiB</i>	Victor D Norman <i>Professor, NHH</i>	Per Morten Schiefloe <i>Professor, NTNU</i>	Aa–Å _____
Henrik Dons Finsrud <i>Forskningsleder, Arbeids-forskningsinstituttet AS</i>	Liv Kari Skudal Hansteen <i>Adm. dir., RIF</i>	Odd-Arne Lorentsen <i>Programleder, Hydro Aluminium AS</i>	Odd-Arne Lorentsen <i>Avdelingsdirektør, Hydro Aluminium AS</i>	Sigrid Lem <i>Generalsekretær, Forskerforbundet</i>	Eirik Helge Normann <i>Avdelingsdirektør, Forskningsrådet</i>	Petter Schjerven <i>Programleder, Teddy TV</i>	Morten Thorkildsen <i>Administrerende direktør, IBM AS</i>
Jon Fixdal <i>Prosjektleder klima, Teknologirådet</i>	Marianne Harg <i>President, Tekna</i>	Jens Maseng <i>Progressiv, Ansvarlig Midt-Norge</i>	Jens Maseng <i>Progressiv, Ansvarlig Midt-Norge</i>	Tore Nilssen <i>Forskningssjef, SINTEF Teknologi og samfunn</i>	Mads Nygård <i>Professor og dekan IDI, NTNU</i>	Jesper Werdelin Simonsen <i>Div. direktør, Forskningsrådet</i>	Marianne Aasen <i>Leder, Stortingets KUF-komite</i>
Anders Fjeld <i>Hovedstyremedlem, Tekna</i>	Ingvild Johanne Haug <i>Fagutvalgets leder, Tekna</i>	Ola Hugo Jordhøy <i>Lønns- og Interesseutvalget, Tekna</i>	Ola Hugo Jordhøy <i>Lønns- og Interesseutvalget, Tekna</i>	Lars Martin Mediaas <i>Daglig leder, Progressiv</i>	Trude Olafsen <i>Prosjektleder, SINTEF Fiskeri og Havbruk AS</i>	May Thorseth <i>Professor, filosofisk institutt, NTNU</i>	Tora Aasland Statsråd, <i>Kunnskapsdepartementet</i>
Hans Kåre Flø <i>Utviklingsjef, Tekna</i>	Petter Haugan <i>Kommunikasjonsdirektør, SINTEF</i>	Egil Kallerud <i>Redaktør, Fagbladet Forskningspolitikk/NIFU</i>	Egil Kallerud <i>Redaktør, Fagbladet Forskningspolitikk/NIFU</i>	Kari Melby <i>Prorektor, NTNU</i>	Svein Oppegaard <i>Direktør, NHO</i>	Nina Sindre <i>Seniorrådgiver, NTNU</i>	Knut Olav Åmås <i>Kulturredaktør, Aftenposten AS</i>

Forum for ledende beslutningstakere

Lerchendalkonferansen er et forum for ledende beslutningstakere fra forskning, utdanning, næringsliv, politikk, offentlig forvaltning og arbeidslivets organisasjoner. Konferansens tema er knyttet til utviklingen av Norge som kunnskapsnasjon.

Lerchendalkonferansen 2012 er det siste arrangementet under Regjeringens Vitenskapsår 2011 og konferansens faglige underlag og forsamlingens innspill vil være et viktig grunnlag for arbeidet med den kommende forskningsmeldingen.

